



duplus : Doppel-Pulldach

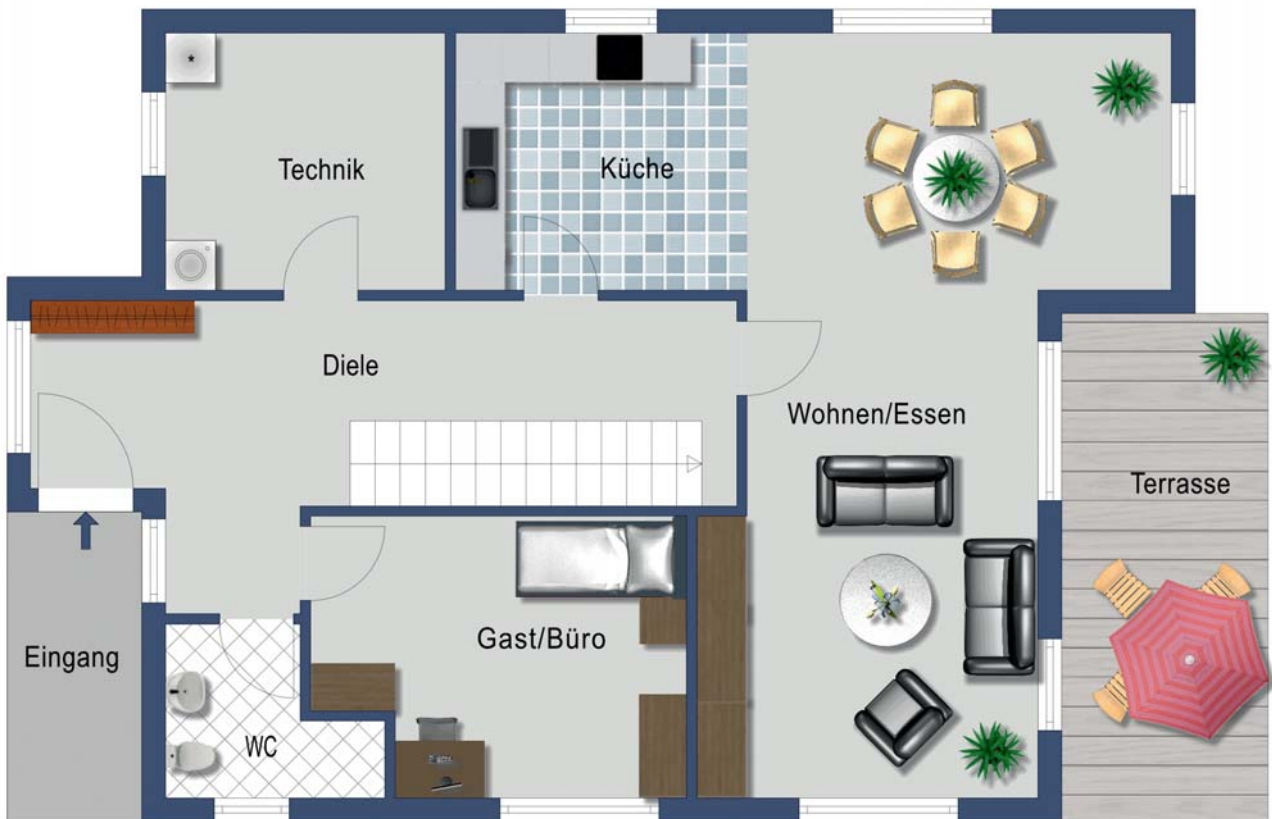
Elegantes, modernes Haus mit großzügig bemessenem Eingangsbereich, Galerie und schickem Doppel-Pulldach. Balkon, Terrasse und Flächenfenster machen ein Wohnen im Freien möglich. Die Zimmergrößen sind vollkommen flexibel an Ihre Bedürfnisse anpassbar. Der geräumige Grundriss bietet Platz für Büro, Ankleidezimmer, 3 Kinderzimmer oder einen Hobbyraum und lässt keine Wünsche offen.

✓ 174 m² Wohnfläche

✓ 4 Zimmer



Grundriss Erdgeschoß

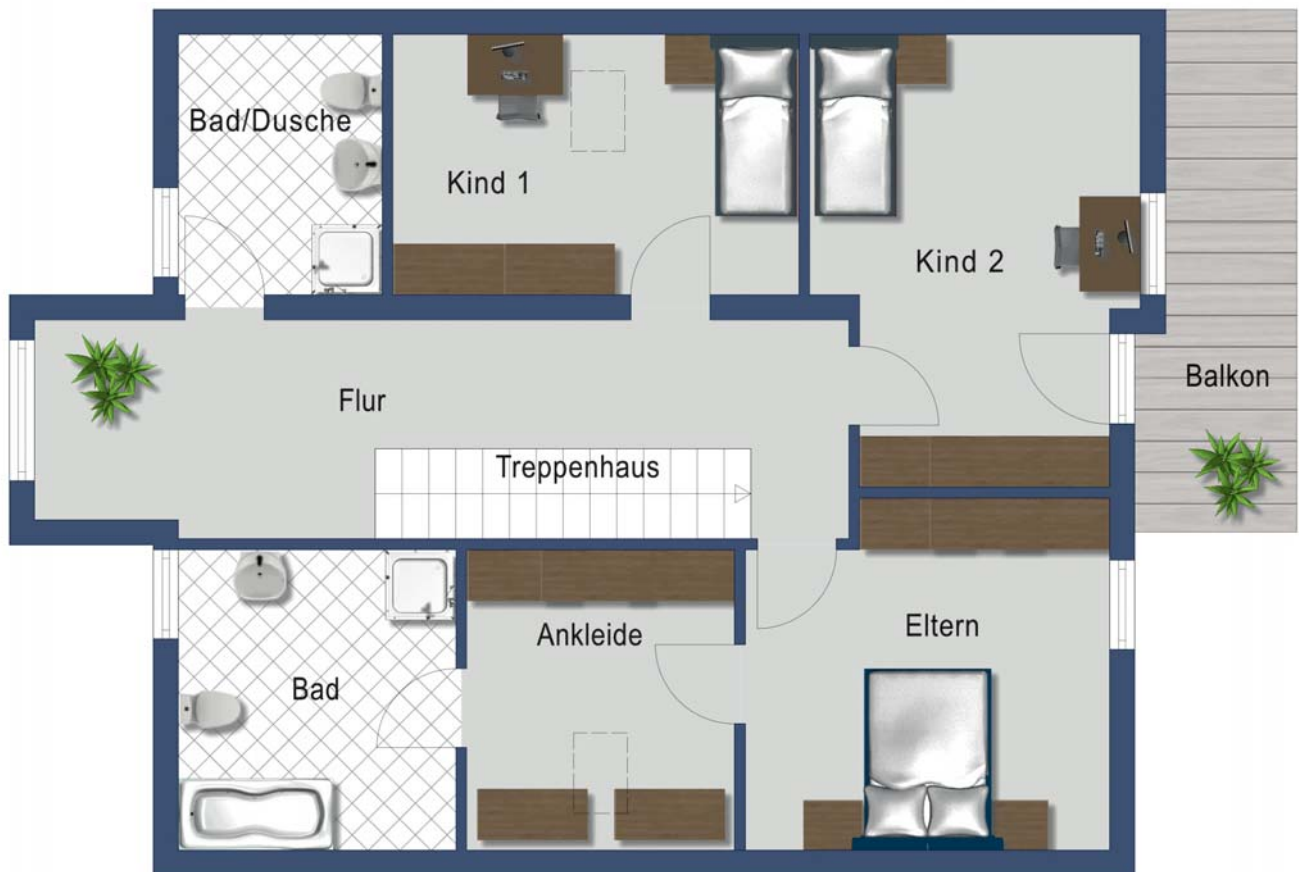


| | |
|--------------|----------------------|
| Wohnen/Essen | 38,66 m ² |
| Kochen | 10,61 m ² |
| Gast/Büro | 13,99 m ² |
| WC | 4,25 m ² |
| Diele | 18,10 m ² |
| Technik | 10,19 m ² |
| Terrasse/0,5 | 7,58 m ² |

Wohnfläche EG 103,38 m²



Grundriss Dachgeschoß



| | | WoFlb |
|----------------------|----------------------------|----------------------------|
| Bad/Dusche | 6,63 m ² | 4,66 m ² |
| Kind 1 | 13,29 m ² | 9,35 m ² |
| Kind 2 | 16,80 m ² | 13,24 m ² |
| Eltern | 15,29 m ² | 14,03 m ² |
| Ankleide | 10,01 m ² | 9,12 m ² |
| Diele | 17,63 m ² | 16,48 m ² |
| Balkon/0,5 | 9,35 m ² | 4,68 m ² |
| Wohnfläche EG | 88,89 m² | 70,66 m² |

