



purus : Klassiker

Ein Haus für die junge Familie mit gefälliger, klassischer Raumaufteilung und zusammenhängender Wohn-, Ess- und Küchenbereich.

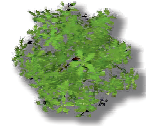
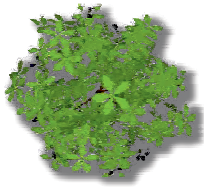
Die hochwertige Reitmaier-Etagentreppe ist der Blickfang für jeden Besucher. Das Dachgeschoß bietet Platz für 2 Kinderzimmer, ein Schlafzimmer und ein großzügig bemessenes Bad mit barrierefreier Dusche.

✓ 115 m² Wohnfläche

✓ 4 Zimmer



Grundriss Erdgeschoß

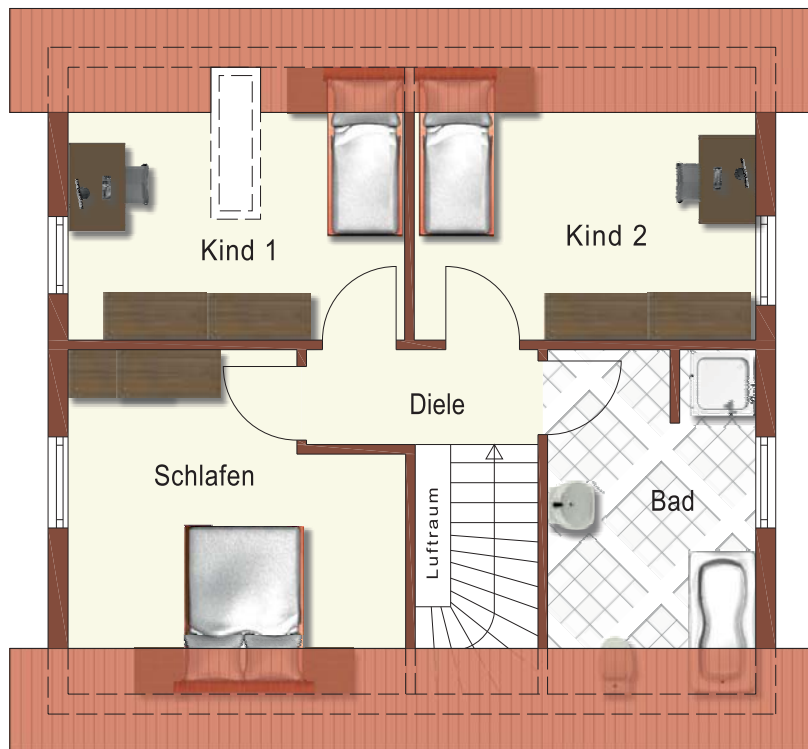


Wohnen/Essen	35,06 m ²
Küche	9,38 m ²
HWR/Technik	7,11 m ²
WC	2,20 m ²
Diele	10,83 m ²
Terrasse/0,5	3,77 m ²

Wohnfläche EG 68,35 m²



Grundriss Dachgeschoß



		WoFlb
Bad	11,30 m ²	8,35 m ²
Kind 1	14,81 m ²	9,95 m ²
Kind 2	14,94 m ²	10,04 m ²
Eltern	16,94 m ²	12,03 m ²
Flur	3,41 m ²	3,41 m ²
Wohnfläche DG	61,40 m²	43,78 m²

