



kubus : Würfel

Diese kubische Architektur ist das Zuhause einer modernen Familie. Der optisch dominante, zweigeschossige Mitteltrakt mit Galerie verleiht dem Haus seinen besonderen Charakter. Die flexibel gestaltbaren, seitlich angegliederten Nebengebäude bieten Raum für alle Wünsche. Die nach hinten großzügig und offen gestaltete Kombination aus Wohnbereich und Terrasse ermöglicht ein sichtgeschütztes Leben im offenen Raum. Ein weiteres Highlight ist die große Terrasse auf den Nebengebäuden.

✓ 160 m² Wohnfläche

✓ 5 Zimmer



Grundriss Erdgeschoß



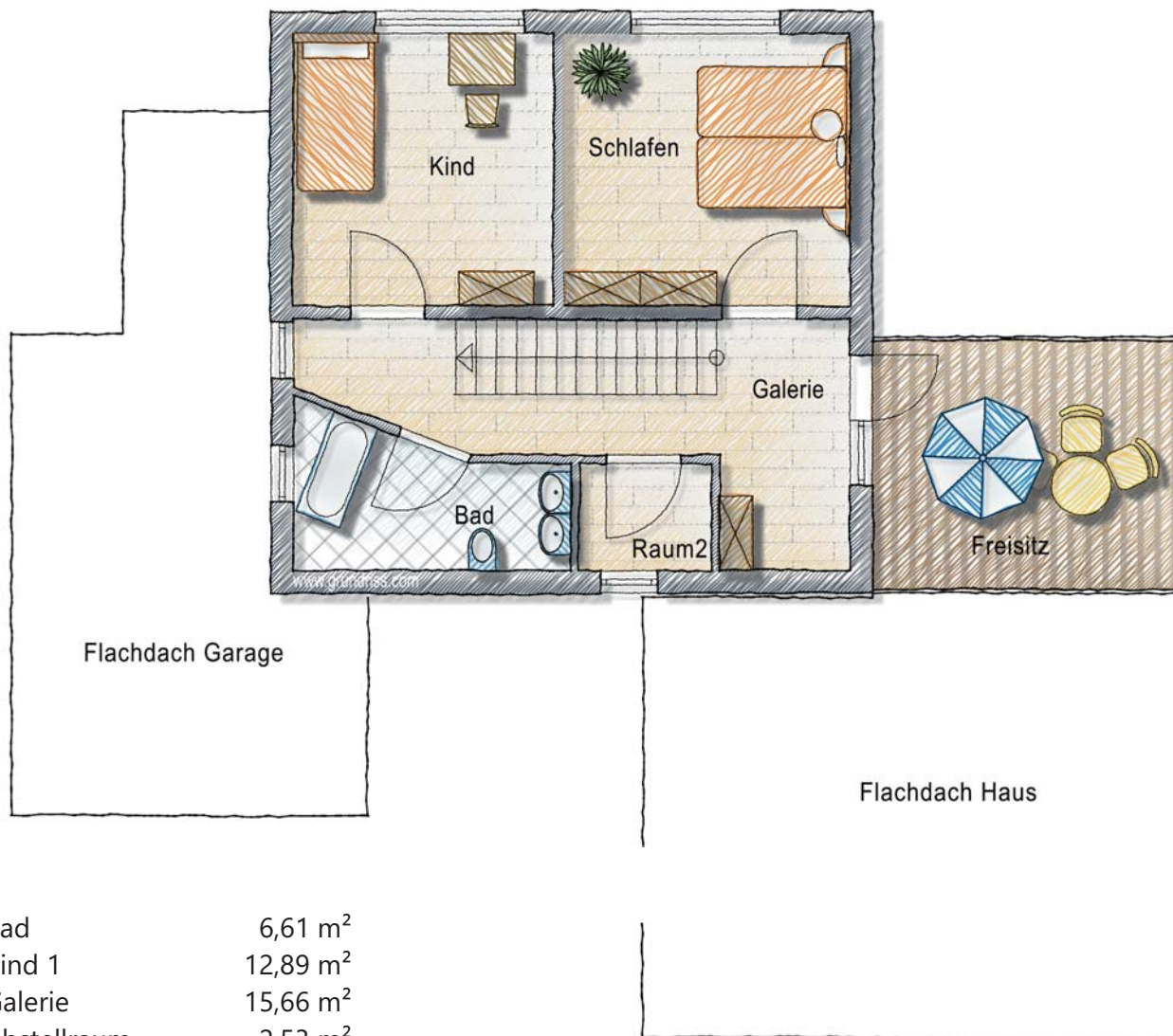
Erdgeschoss

Wohnen/Essen	28,38 m ²
Essen	18,65 m ²
Schleuse	6,75 m ²
Küche	12,16 m ²
Windfang	8,89 m ²
WC/Dusche	6,75 m ²
Schlafen	19,55 m ²

Wohnfläche EG 101,13 m²



Grundriss Dachgeschoß



Bad	6,61 m ²
Kind 1	12,89 m ²
Galerie	15,66 m ²
Abstellraum	2,53 m ²
Schlafen	14,20 m ²
Freisitz/0,5	6,99 m ²

Wohnfläche DG 58,88 m²

